



交通

大眾運輸系統

- ◎從鹿兒島機場乘坐迎送利日津巴士50分鐘，在金生町下車步行15分鐘或換成巴士到水族館前・櫻島棧橋下車
- ◎從JR鹿兒島中央站乘坐市營電車15分鐘，在水族館口下車步行8分鐘
- ◎從JR鹿兒島中央站乘坐巴士15分鐘，在水族館前・櫻島棧橋下車
- ◎從JR鹿兒島站步行15分鐘或換乘巴士

乘坐自家車

- ◎走九州縱貫高速公路時，從薩摩吉田IC或鹿兒島IC駛往鹿兒島市內方向，車程約20分鐘

營業指南

- 營業時間（通常） 9:30~18:00（入館截止至17:00）
- ※夜間水族館只在暑假期間的星期六、星期日等開館 18:00~21:00(入館截止至20:00) 詳情請洽本館。
- 休館日 12月第1個星期一起連休4天

入館費（1人票價）

分類	個人	團體 (20名以上)	年票	年票 (家庭購買)
大人(高中生以上)	1,500日元	1,200日元	3,000日元	2,700日元
兒童(中小學生)	750日元	600日元	1,500日元	1,350日元
幼兒(4歲以上)	350日元	280日元	700日元	630日元

※家庭成員2名以上同時購買年票時，可享受“家庭購買”的費用。

停車場・停車費

縣營第1~3停車場等
普通車 1小時以內免費（超過1小時後，每小時收費200日元）
大型車 1小時以內免費（超過1小時後，每小時收費610日元）
（大型車僅限使用第3停車場）



館內活動項目指南

活動項目	地點	時間
海豚的時間 介紹海豚的動力和身體構成 (大約20分鐘)	海豚池	10:30~ 11:00~ 12:00~ 13:30~ 14:00~ 15:00~ 16:00~ 17:00~
海豹的進食時間 海豹的進食時間 (大約10分鐘)	海豹水槽	10:30~ 11:00~ 12:00~ 13:30~ 14:00~ 15:00~ 16:00~ 17:00~
觀察電鰻魚的放電! 實際表演與解說 (大約5分鐘)	象魚水槽旁	11:00~ 11:30~ 12:30~ 13:45~ 15:00~ 16:45~
象魚的進食時間 由飼養員實際解說進食的樣子 (大約10分鐘)	象魚水槽	11:00~ 11:30~ 12:30~ 13:45~ 15:00~ 16:45~
嚮導遊覽 由女性工作人員擔任嚮導 (大約50分鐘)	在綜合指南處報名	僅限星期六 10:00~ 11:00~ 15:00~
鯨鯊進食時間 解說進食的樣子 (大約5分鐘)	黑潮大水槽	10:15~ 11:00~ 11:45~ 13:00~ 14:45~ 15:00~
充滿神秘的水中生物世界 聽聽飼養員的話 (大約15分鐘)	水生實驗室	11:15~ 11:45~ 13:00~ 14:45~ 15:00~
海豚的進食時間 (大約10分鐘) 海豚水道展示 (10:30~16:30)	館外 海豚水道	10:30~ 11:30~ 12:30~ 13:30~ 14:30~ 15:00~

● 平日
● 星期六、星期日、節假日及暑假

經濟實惠的年票

年票【優惠】

- 在娛樂商店購物時，可享受95折
- 在餐廳進餐的遊客，招待軟性飲料一杯！



1年內
可重複使用!
真的很划算!

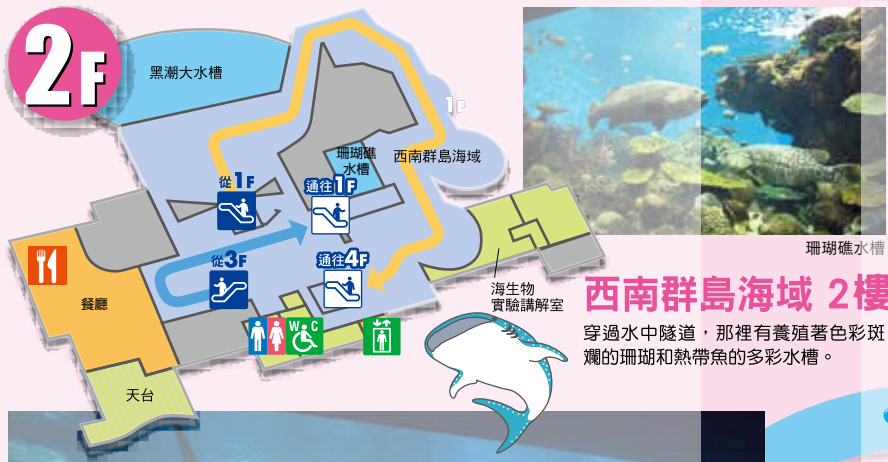
歡迎年票更新哦

持有舊年票者可更迅速地完成年票更新手續。
(過期票亦可)

敬請注意

- 黑潮大水槽(2樓)、軟絲水槽、鯨鯊水槽(4樓)、海豹水槽(1樓)、禁止用閃光燈攝影。
- 館內禁煙。
- 不可攜帶寵物入館。
- 禁止帶有酒氣者入館。
- 請在指定場所飲食。

本活動在水族館外舉行。想再入館的遊客，請在水族館的出口處蓋上專用印章(無色)。活動可能視水道及天候狀況而變更或中止。



2F

黑潮大水槽

西南群島海域



珊瑚礁水槽

西南群島海域 2樓

穿過水中隧道，那裡有養殖著色彩斑斕的珊瑚和熱帶魚的多彩水槽。

餐廳

天台



黑潮海域 2樓

黑潮大水槽

首先映入眼簾的是水量為1,500噸的黑潮大水槽，可以看到世界上最大的魚類-鯨鯊以及鮪魚、鰹魚、大型紅魚等在裡面悠然地游來游去。



5F

4F

展望廳

鹿兒島海域

溶岩隧道

鹿兒島深海 3樓

特別展廳 3樓

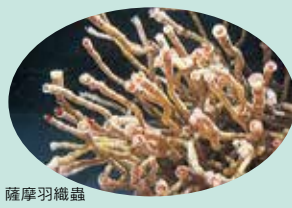
是定期更新內容的展示區。

鹿兒島海域 4樓

穿過溶岩隧道，錦江灣和鹿兒島周邊海域世界便會展現在您的面前。



日本銀帶鮠



薩摩羽織蟲

休息片刻... **2F**



餐廳「海豚廚房」(2樓)
可在品嚐美食的同時盡享海濱風光。

鹿兒島深海 3樓

彷彿潛入了深海。

特別展廳 3樓

是定期更新內容的展示區。



鹿兒島深海

花鱈



甘氏巨蟹

水母迴廊 3樓

可以邂逅各種各樣的水母。



1F 正門大廳
請從中央的電扶梯進入。

觀賞遊程 1F → 2F → 4F → 5F → 4F → 3F → 2F → 1F



娛樂購物商店 1樓

這裡的獨創商品琳瑯滿目，歡迎前來購買禮品饋贈親友。



觸摸池 1樓

可親手觸摸海星、海膽、海蔘等海洋生物，進行近距離觀察。



驚異發現廣場

電鰻水槽

象魚水槽

紅樹林水槽

海豹水槽

斑海豹

象魚水槽

海豹水道(館外)

海豹水道

相遇海空間

相遇海空間

兒童大廳

哺乳室

團體入口

綜合指南

正面入口

海豹池

相遇海空間

海豹池

相遇海空間

相遇海空間

相遇海空間

通往2F

通往2樓餐廳

綜合指南

正面入口

電扶梯上

電扶梯下

電梯

順路(去)

順路(回)

自動販賣機

海豹水槽 1樓



斑海豹

驚異發現廣場 1樓



象魚水槽 1樓



展示世界最大的淡水魚——象魚。

海豚·海豹館 1樓~B2樓

在“海豚時間”內，介紹海豚的跳躍及其游泳能力，遊客也可以參加，極受歡迎。



B2F



展示世界最大的淡水魚——象魚。